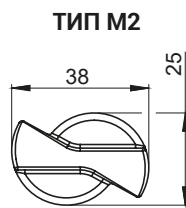
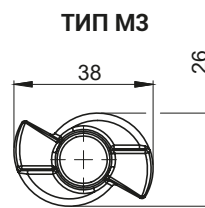


ТИП М1



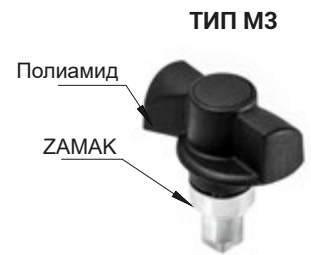
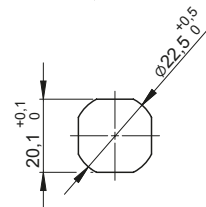
ТИП М2



ТИП М3



ТИП М2



ТИП М3

| Тип | Материал | | Покрытие ручка [С] | |
|-----|-------------------|----------|--------------------|----------|
| | Стержни | Ручка | Полиамид | |
| М11 | ZAMAK | Полиамид | RAL 9005 | RAL 7035 |
| М12 | Нержавеющая сталь | Полиамид | 7 | 8 |

Покрытие корпуса [С]

| ZAMAK 5 | | | | | | | Полиамид | | Нержавеющая сталь | |
|---------|--------|------|----------|----------|-----|--------------|----------|----------|-------------------|-----|
| Хром | Никель | Цинк | RAL 9005 | RAL 7035 | КТЛ | Без покрытия | RAL 9005 | RAL 7035 | 304 | 316 |
| 01 | 02 | 03 | 04 | 05 | 06 | 0 | 07 | 08 | 9.1 | 9.2 |

Тип гайки [N]

| | ZAMAK 5 | Полиамид | Сталь | Нержавеющая сталь | |
|----------------------|---------|----------|-------|-------------------|-----|
| | | | | 304 | 316 |
| Гайка без заземления | 11 | 12 | 13 | 14 | 15 |
| Гайка с заземлением | 21 | - | 23 | 24 | 25 |

Как заказывать:



Где:

D - обозначает материал и отделку поверхности (для стержни M1, M2, M3 доступное покрытие 7 и 8)

N - тип гайки

H.G - размер высоты языка

Внимание:

Замок M22-3 работает с языками из групп: 11, 12, 13, 14, 18, 31, 32, 33, 34, JZ-002, JK-1610.

Размер H.G надо подобрать из страниц от 1С-7 до 1С-20

Стержень M3 это стержень с основой стержня T13

Стержни M1, M2, M3 могут выступать в покрытие с номерами 7 и 8 (RAL 9005 и RAL 7035)